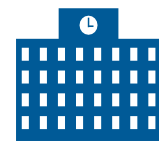


全国200以上の自治体、各種公共団体様へ30年以上に  
渡りご提案、コンサル、システム導入を継続的に取り  
組んできた実績で磨かれたオンリーワンソリューション  
です、安心してご導入ください。



導入実績全国で200自治体以上！

全国教育委員会の皆様へ

文教施設の制度台帳、保全業務管理ソリューション

# スクールプランシリーズ

## 長寿命化時代を迎えた学校施設の 維持保全システムソリューション

このようなお悩みを  
解決します！

職員の作業だけで  
適正な**中長期保全  
計画の立案**ができ  
ないだろうか？

無償配布ソフトで  
実態調査データを作成  
しているが、異動履歴  
が手書きでは**保全業務  
には活用できない！**

通常業務をベースに、  
長寿命化事業の申請向け  
**バックデータ蓄積**は  
どうやって実現するの？

台帳図が手書きなの  
で各種面積情報が常  
に**不正確、曖昧！**

適正な施設や設備の  
改修サイクルや改修  
費用、優先度の根拠  
データは？

長寿命化計画立案向  
けに実態調査の制度  
台帳ではなく**施設カ  
ルテ**がほしい！

全国自治体  
様の悩みの  
タネ、

文教施設のデータと全庁施設のデータ連携管理も可能です

公立学校施設  
関係法令集  
(文教)

面積等の整合性を考慮して再利用可能

建築基準法  
(全庁施設の  
基本台帳)

### ご利用者様の声

**K市 教育委員会 ご担当者様**

今までは無料配布ソフトで実態調査データを作成して  
も図面が手書きで不正確な事もあり、保全業務に施設台  
帳データは生かされませんでした。スクールプランシリー  
ズ導入後はデータ異動の根拠が明確で正確な施設台帳デ  
ータ作成が可能になり、事業計画向けカルテ等の整備に  
も目途が立ちました。サイバーブルーさんは担当の我々よ  
り長い間この種の業務電算化に取り組まれており、全国自  
治体事例などを踏まえた深い業務ノウハウとスキルを持っ  
て的確なアドバイスなども頂けるので助かります。

**O市 教育委員会 ご担当者様**

棟別面積表の3世代履歴記述が必須で、実態調査関連  
帳票・図面が全て手計算、手書きだった頃から30年以上  
のつきあいになりますが、耐力度→耐震→長寿命化と関  
連事業制度の変遷に関係なく業務効率化の為に電算化  
コンサルとしてお世話になっています。  
毎年のように業務マンパワーの最小化、最適化に向け  
たご提案を頂いており、今では入出力代行（業務のア  
ウトソース）の採用で担当業務は改善され計画保全実  
現への道筋も見えてきました。

#### 動作環境

- ・システム<施設台帳図面/営繕業務/児童生徒数推計>  
Microsoft Access 2024 (64bit) ←データ連携→ SQL Server 2022  
※AccessのRuntime (無償) での稼働は不可となります。  
※SQL ServerはEXPRESS (無償) での稼働が可能です。
- ・Microsoft Access 2024 (64bit) ←データ連携→ SQL Server 2022  
←データ連携→ DynaCAD Ver.24  
※AccessのRuntime (無償) での稼働は不可となります。  
※DynaCAD Ver.24は各PCごとに利用数分の正規版購入が必要です。
- ・対応クライアントOS、API  
Microsoft Windows 11 Professional / Windows 11 EP(LTSC)

- Microsoft Office 2024 (Access含む64bitインストール)  
※Microsoft 365インストールの場合も同じバージョンが必要となります。  
※データ連携出力機能稼働の為、EXCELのインストールは必須となります。
- Microsoft SQL Server 2022 Express Edition (無償) 対応可  
※SPS、クライアントPC同時稼働 1~2台。
- Microsoft SQL Server 2022 (有償版)  
※SPS、クライアントPC同時稼働 3~30台。  
※Microsoft SQL Server (有償版) にはサーバー機及びサーバーOS  
が必要です。

#### ハードウェア及び同時稼働する他API

サーバ、クライアントPC、ディスプレイ、プリンタ、その他周辺機器、及び同じPCで同時稼働予定の他APIに関する不具合発生情報に関しまして  
適時情報が更新されますので販売店までお問い合わせください。

#### 企画・開発

2026.02.27 Ver.3.0

株式会社サイバーブルー  
〒060-0807  
札幌市北区北7条西5丁目7番1号札  
幌北スカイビル8F  
<http://www.cyberblue.co.jp/>



#### 認定販売店

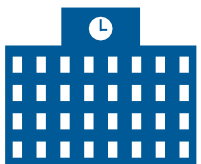
#### 営繕管理業務に活用可能

実態調査の図面と連携する面積算定根拠の証明、総括・  
棟別のデータを、年度毎の異動履歴として蓄積します。

#### 長寿命化企画立案資料作りをサポート

異動履歴のある実態調査・営繕管理データを、施設や設  
備の台帳、カルテとして計画立案に再利用します。





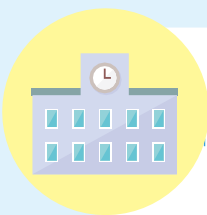
文教施設の老朽化・劣化が社会問題化する中、適正な事業計画や再配置・再編成計画は進んでいますか。

# 実態調査と日々の営繕データを蓄積し自力で更新可能な長寿命化計画立案へ！

## スクールプランなら、実態調査データを計画保全業務全般へ連携活用可能です！

### スクールプランシリーズ

工事・修繕履歴データを蓄積し長寿命化計画立案と補助申請事務をサポート！



#### 施設台帳図面統合管理システム

台帳DB・図面CAD  
データ連携

根拠が明確で正確な制度台帳が作成可能

総括・棟別、配置・平面図共に異動履歴を蓄積！

総括、棟別の全ての異動履歴がデータとして無制限に蓄積でき、長寿命化補助申請に必要な性能評価表（A～D評価）向けに必要な増改築・補助事業履歴（大規模改修等）もEXCELフォーマットとして何世代でも蓄積、再利用可能です。

無償配布ソフトを使わず図面作図（CAD）→棟別データ確定（DB）→総括データ確定（DB）の理想的なデータ自動連携を実現して正確な施設台帳・図面をラクラク作成！

年度毎の制度改定に準じた実態長向け都道府県提出用の各種台帳、面積計算書図面・CSVデータ作成が可能です！



#### 営繕業務管理システム（長寿命化事業、補助申請資料作成）対応版

長寿命化補助事業申請に欠かせないカルテデータや性能評価表を自動作成！

実態調査の台帳データと連携し、カルテデータや性能評価資料（A～D評価）が自動で作成可能です。

文教施設の維持保全業務全般をサポート、補修申請、予算決算業務から工事履歴、機器台帳、工事関連ドキュメント管理業務を一括サポートします！

工事情報、工事履歴、施設設備更新サイクル表データを自動生成、蓄積し長寿命化補助申請に欠かせない、正確な性能評価資料（A～D評価）データも自動作成します。



#### 児童生徒数推計システム（施設台帳CSVデータ取込み）対応版

学齢人口の推移を適正にシミュレーション

施設台帳、住民基本台帳データを連携し、小中学校の学年別、学齢人口の異動状態を表。小中一貫校や多目的施設化に向けた統廃合や学区の再編成計画立案を支援。



データ連携・再利用  
各システム間で相互に必要なデータの連携と有効再利用を推進  
な施設、棟、部屋、修繕履歴

### 簡易調査診断パック

目視、打診程度の簡易な作業だけで「誰でもできる」調査診断・評価手法！  
システムデータとの連携運用により継続的に関連データが更新可能。  
毎年最新の長寿命化計画立案に目途が立ちます。

三位一体の管理により「自力で継続可能」な中長期改修計画の立案を実現！

